



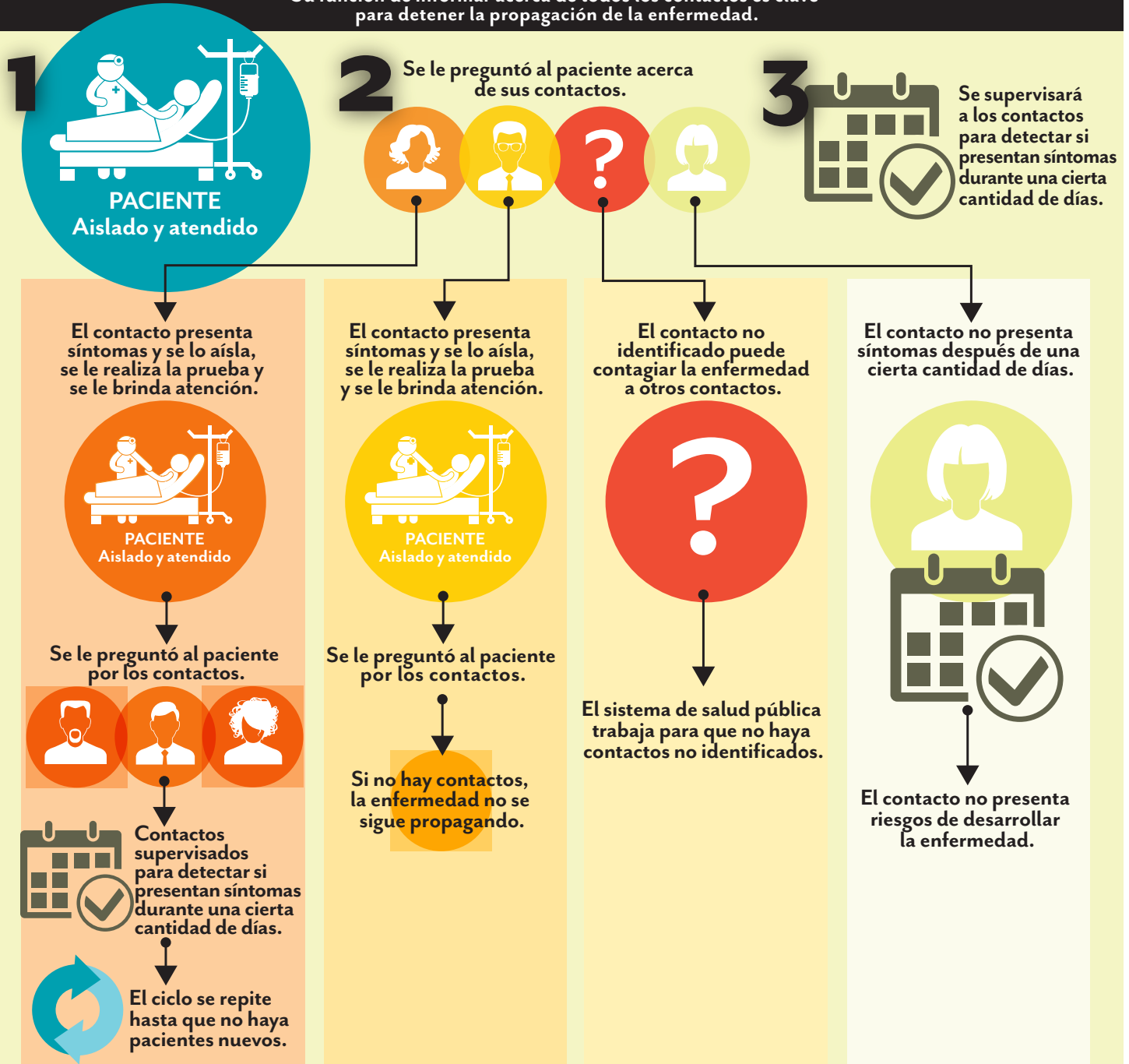
El rastreo de contactos puede detener los brotes de la enfermedad infecciosa.

FloridaHealth.gov • Departamento de Salud de Florida

Si le diagnostican una determinada enfermedad, un funcionario público local (un epidemiólogo) le preguntará por todas las personas con las que haya estado en contacto. El epidemiólogo hablará con cada persona y les preguntará sobre su salud. Esto se denomina rastreo de contactos y es una función esencial de la salud pública.

- El rastreo de contactos hace un seguimiento y previene la propagación de la enfermedad.
- Los epidemiólogos buscan a todas las personas que estuvieron en contacto con la persona enferma.
- Se supervisa a los contactos para detectar si presentan síntomas durante una cierta cantidad de días.

Su función de informar acerca de todos los contactos es clave para detener la propagación de la enfermedad.



La información de contacto del condado local puede encontrarse en FloridaHealth.gov.