



# COVID-19

## Konsèy pou Ti Biznis yo

Depatman Sante Florid • FloridaHealthCOVID19.gov

### PWOTEJE BIZNIS OU:

- Identifye yon kowòdonatè nan espas travay la k ap responsab pou tout pwoblèm anrapò ak COVID-19.
- Anvizaje mete anplas konje maladi fleksib epi règleman ak pratik pou bay sipò, tankou teletravay. Revize règleman ak plan repons yo avèk anplwaye ou yo. Kominike atant yo aklè.
- Konnen règleman konpayi yo ki bay biznis ou an kontra oswa anplwaye tanporè.
- CD Swiv konsèy CDC yo sou vwayaj: [CDC.gov/travel](https://www.cdc.gov/travel).
- Itilize telekonferans ak konferans nan videyo pou reyinyon yo.

### ANKOURAJE ANPLWAYE YO POU YO:



**Sentòm ki pi kouran yo gen ladan yon tous oswa difikilte pou respire.** Lòt sentòm yo gen ladan lafyèv, frison, souke, doule nan misk, maltèt, malgòj, ak vin pa ka pran gou oswa pran sant.



**Pratike ijyèn men ak figi.** Lave men ou souvan avèk savon ak dlo omwen pandan 20 segonn oswa itilize dezenfektan pou men ki gen omwen 60% alkòl. Touse ak etènye nan yon manch rad oswa klinèks. Raple anplwaye yo pou evite manyen figi yo.



**Rete lakay si ou malad oswa si yon moun lakay la gen COVID-19.**



**Pratike distans sosyal.** Kenbe omwen 6 pye ant kòlèg travay yo ak kliyan yo. **Anvizaje egzije pwoteksyon figi an twal.**



**Netwaye ak dezenfekte chak jou sifas “anpil moun manyen” yo: pòs travay, anlè kontwa, balistrad, manch pòt, elatriye.** Swiv direktiv CDC yo pou netwayaj ak dezenfeksyon zòn kote yon anplwaye malad te ye.



**Evite pataje zouti ak ekipman, si sa kapab fèt.**

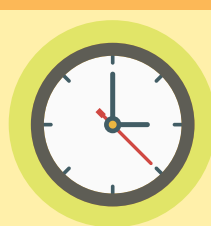
### PWOTEJE ANPLWAYE YO AK KLIYAN YO:



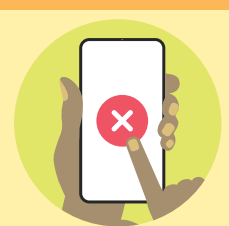
**Bay klinèks, poubèl moun pa oblije manyen, savon ak dlo, ak dezenfektan pou men ki gen omwen 60% alkòl.**



**Ogmante sikilasyon lè nan bilding ak veyikil yo: louvri fenèt yo oswa ajiste èkondisyone a.**



**Itilize rezèvasyon ak planifikasyon lè diferan pou evite ankonbreman kliyan.**



**Limite manyen lajan kach: anvizaje opsyon teke ak kat oswa aparèy pou peye (tap and pay), ak tranzaksyon sou entènèt yo.**



Sous pou fich enfòmasyon sa a se Sant pou Kontwòl ak Prevansyon Maladi (Centers for Disease Control and Prevention, CDC). Pou jwenn plis enfòmasyon sou direktiv yo ki anwo a, ale nan [CDC.gov/coronavirus](https://www.cdc.gov/coronavirus) oswa sèvi ak aplikasyon kamera telefòn ou pou eskane kòd la.