



COVID-19

Evaluación para adultos mayores

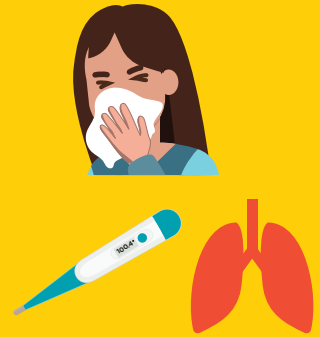
FloridaHealth.gov/COVID-19 • Departamento de Salud de Florida

1

¿Está experimentando síntomas?

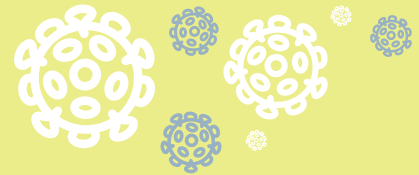
Los síntomas pueden aparecer entre 2 y 14 días después de la exposición al virus.

Los síntomas más frecuentes de la COVID-19 son **tos y falta de aire**. Otros síntomas incluyen fiebre, escalofríos, temblores, dolor muscular, dolores de cabeza, dolor de garganta y pérdida del gusto o del olfato que antes no tenía.



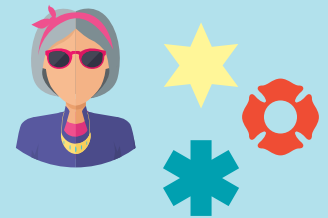
2

¿Ha estado con alguien a quien se diagnosticó COVID-19?



3

¿Tiene más de 65 años, tiene problemas de salud de base, trabaja en el ámbito de la salud o brinda servicios de primeros auxilios?



Si respondió “sí” a alguna de las preguntas anteriores, llame a su proveedor de atención médica o al departamento de salud de su condado (county health department, CHD) escaneando el código para el buscador del CHD local. O llame al 1-866-779-6121.



Recomendación

- Fíjese usted mismo si tiene fiebre, tos u otros síntomas respiratorios durante 14 días.
- Evite el contacto con personas que estén enfermas.
- Posponga cualquier plan de viaje hasta que ya no esté enfermo.
- Lávese las manos a menudo con agua y jabón durante al menos 20 segundos.
- Cúbrase la boca y la nariz con un pañuelo descartable o con la manga al toser o estornudar. Tire el pañuelo descartable en la basura.